

EINFAMILIENHÄUSER "BANACKER" IN 4617 GUNZGEN



EINFAMILIENHÄUSER TYP CUBO

EINFAMILIENHÄUSER "BANACKER" IN 4617 GUNZGEN

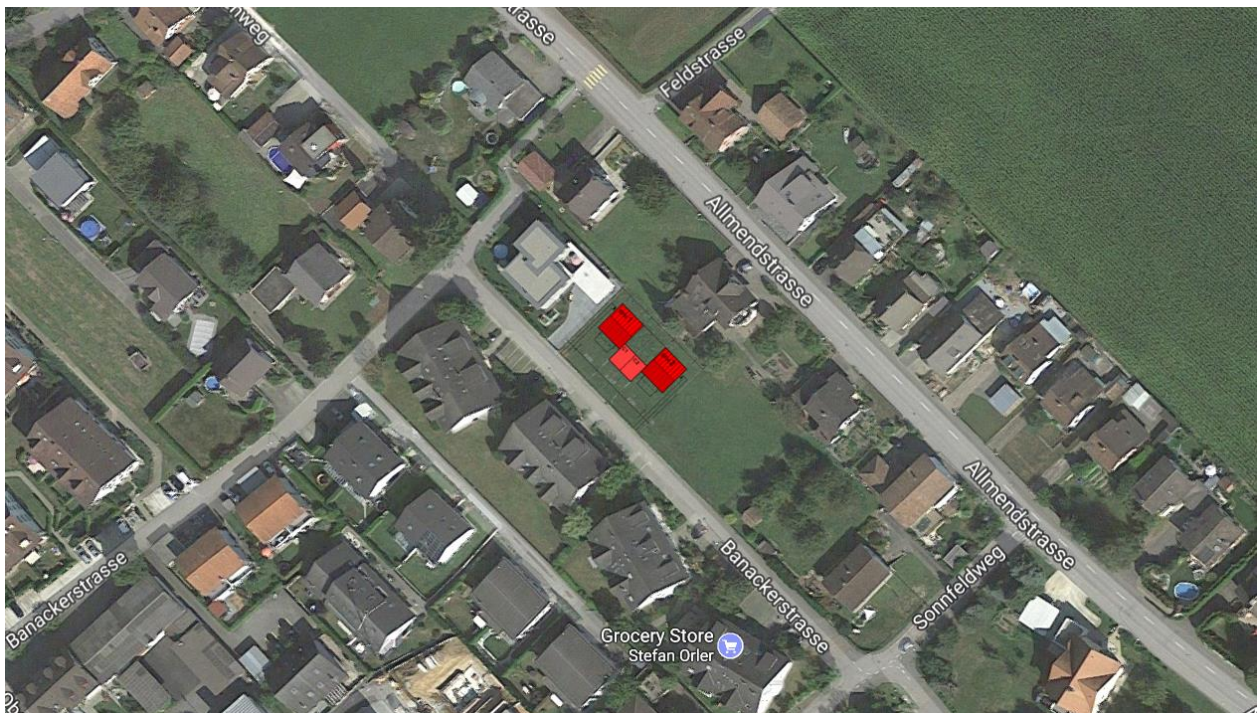
an der banackerstrasse in gunzgen entsteht ein weiteres ABEWO-projekt mit zwei freistehenden einfamilienhäuser. an dieser ruhigen wohnlage realisieren wir je ein 7-zimmer-haus typ CUBO mit satteldach. zusätzlich bestehen ausbaumöglichkeiten im untergeschoss. die grundrissaufteilung und der gesamte innenausbau lässt sich den wünschen der käufer anpassen.

wenn sie an diesem bestimmt prüfungswerten anbot interessiert sind, stehen wir für ein beratungsgespräch gerne zur verfügung. wir können ihnen dabei das projekt detaillierter erörtern und sie mit weiteren unterlagen bedienen. bei konkretem interesse stellen wir unverbindlich die notwendigen unterlagen für eine finanzierungsabklärung bei ihrer bank gerne zur verfügung. ein baubeginn ist auf frühling 2018 vorstellbar.

wir freuen uns auf ihren anruf.

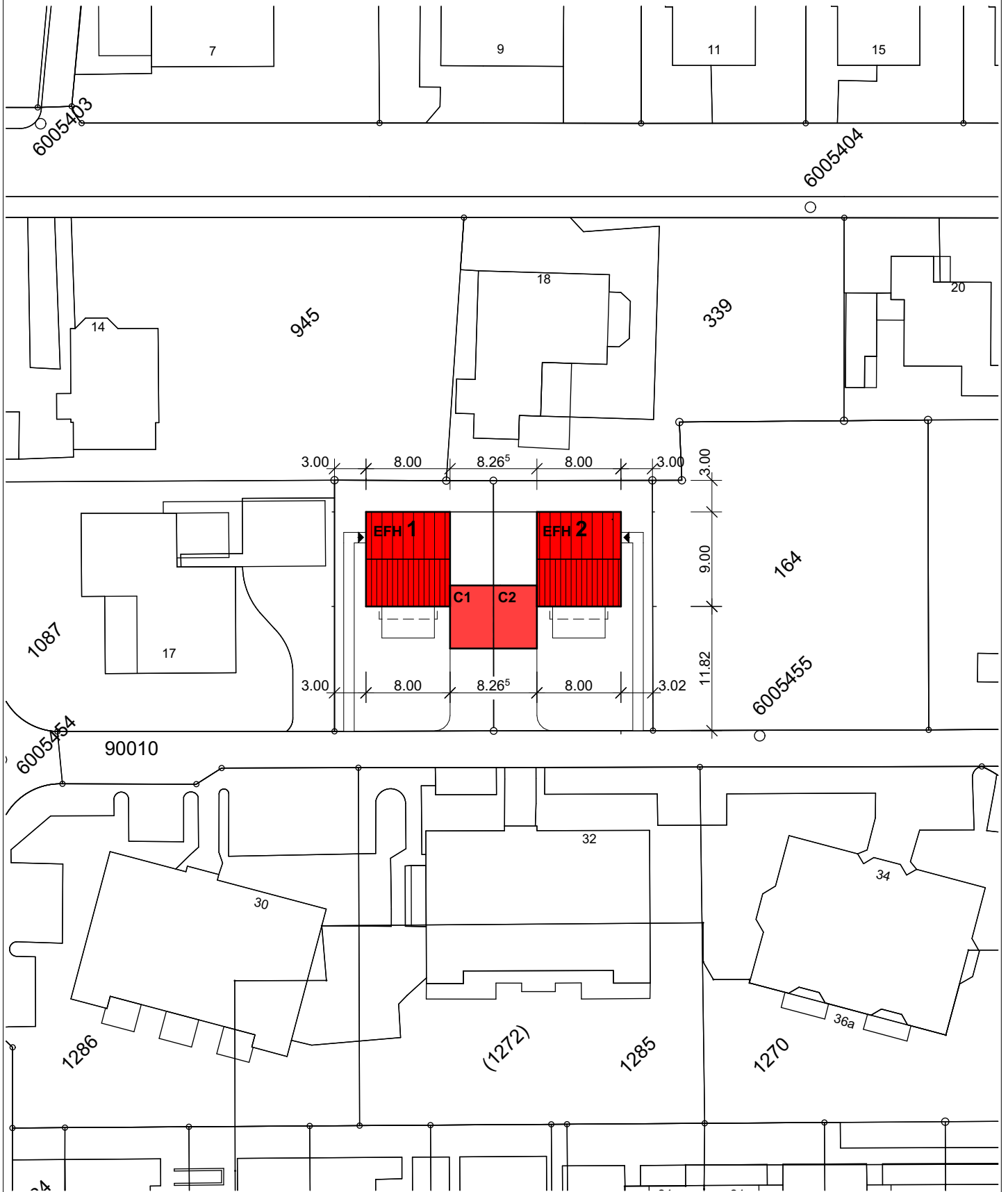
freundliche grüsse

ABEWO GMBH



Gemeinde Gunzgen

Massstab: 1 : 500



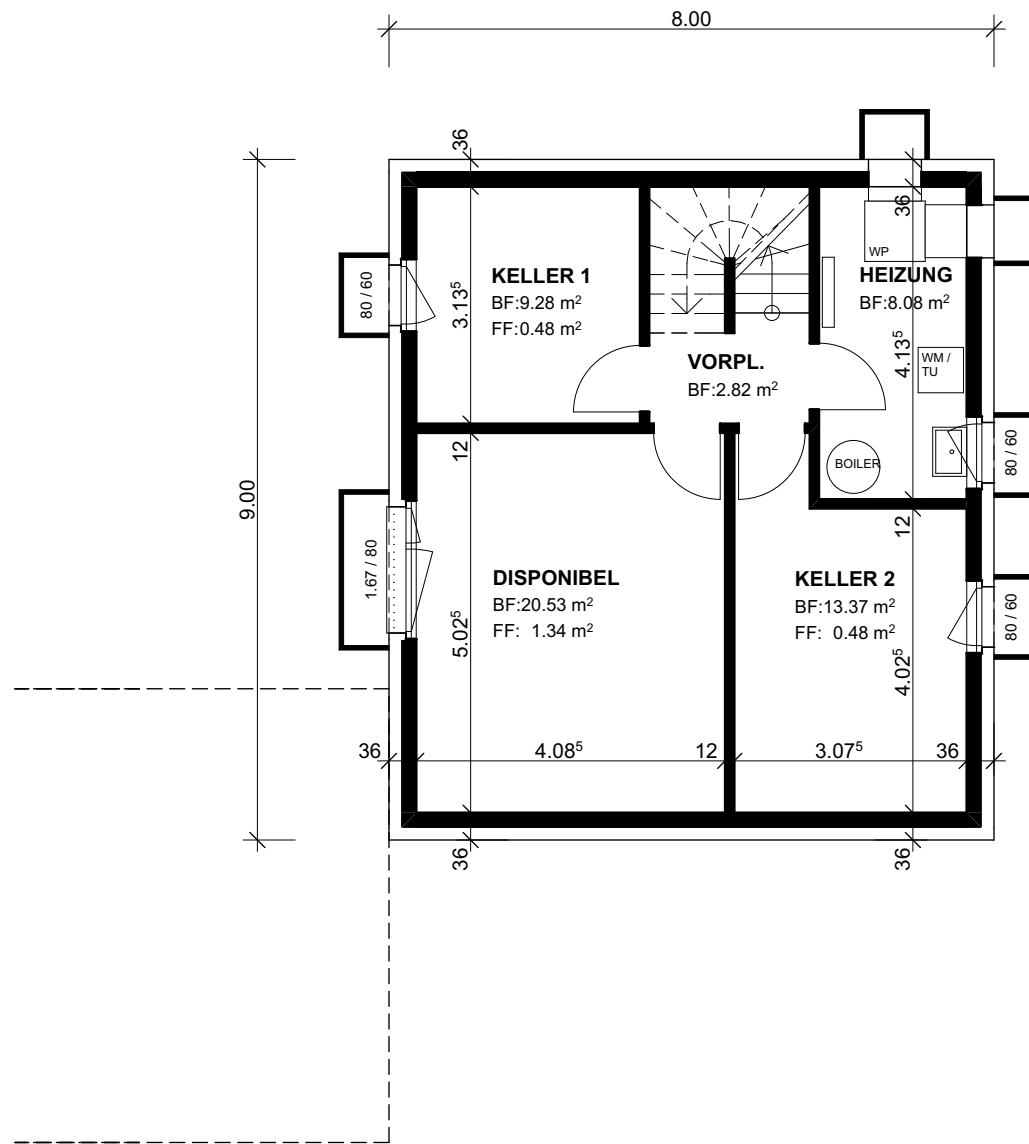
Hinweise:

- Grundstücke mit roten Grenzen unterstrichen Nummern sind nicht rechtskräftig.
- Projektirte Gebäude sind rot gestrichelt. Sie weisen eine reduzierte Genauigkeit auf.
- Allenfalls dargestellte Baulinien dienen der Orientierung.
- Waldlinien sind nicht rechtsverbindlich

Für die Richtigkeit des Auszuges:

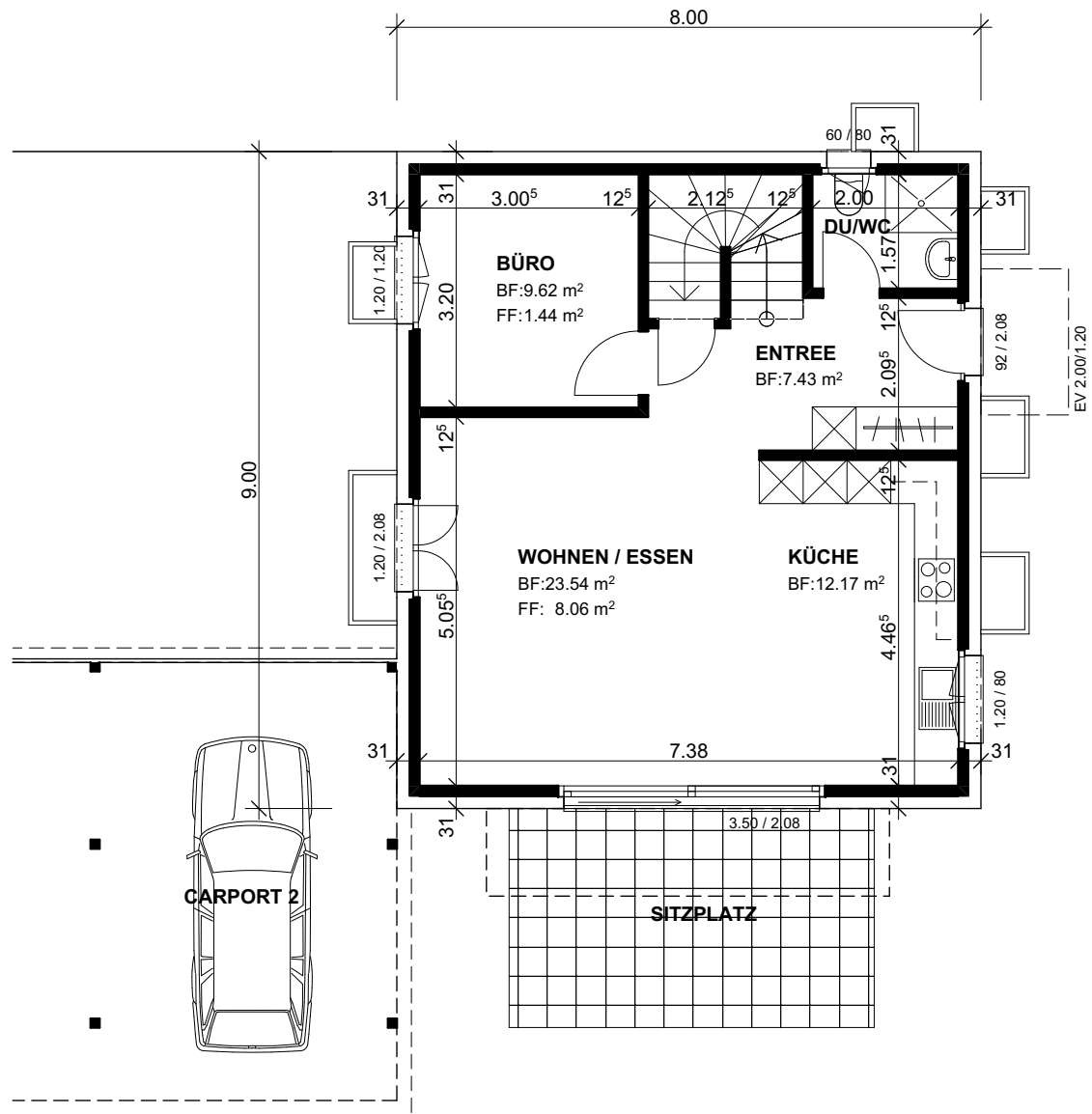
Nachführungsgeometer

Einfamilienhäuser "Banacker" in 4617 Gunzgen



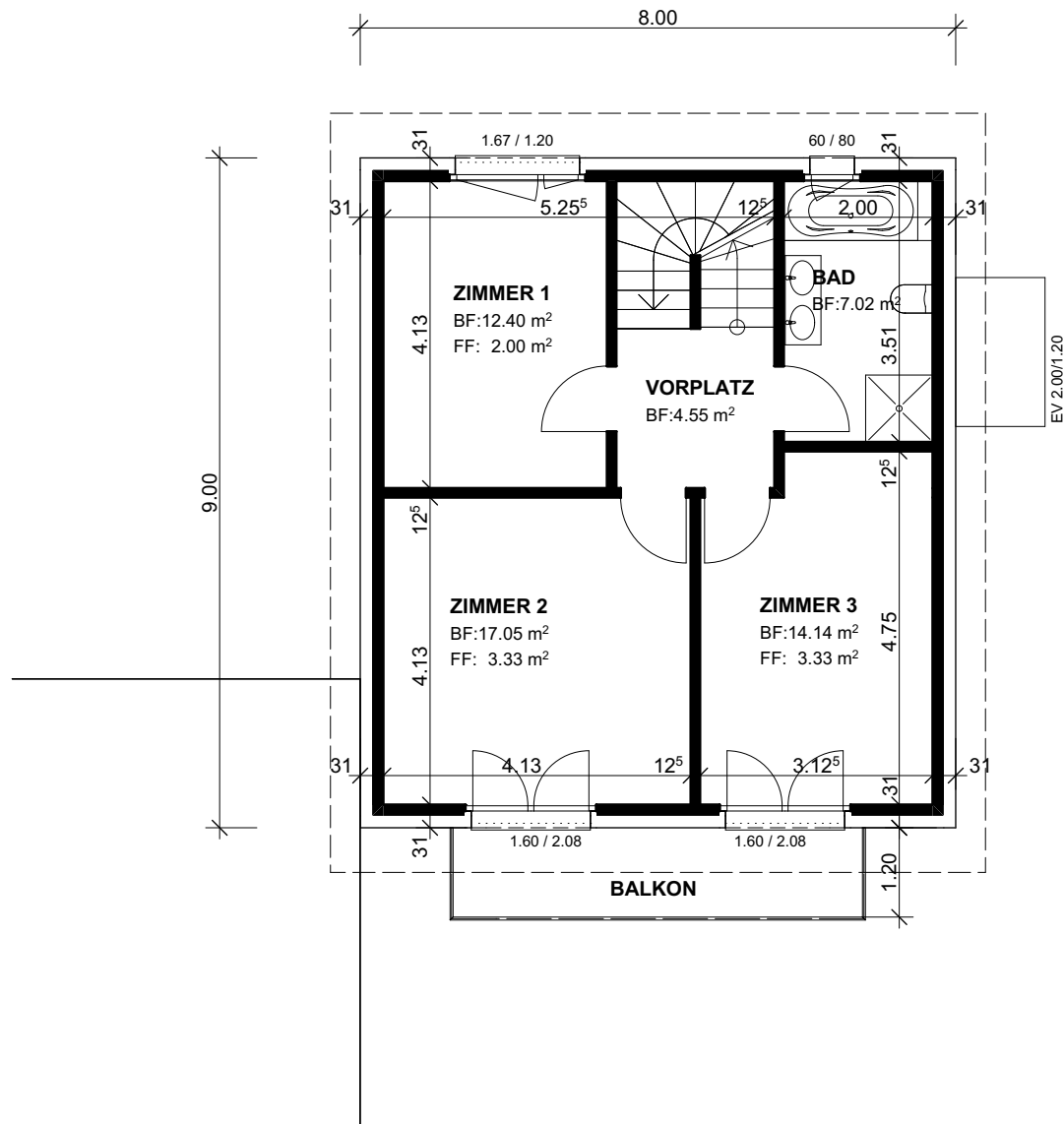
Untergeschoss

Einfamilienhäuser "Banacker" in 4617 Gunzgen



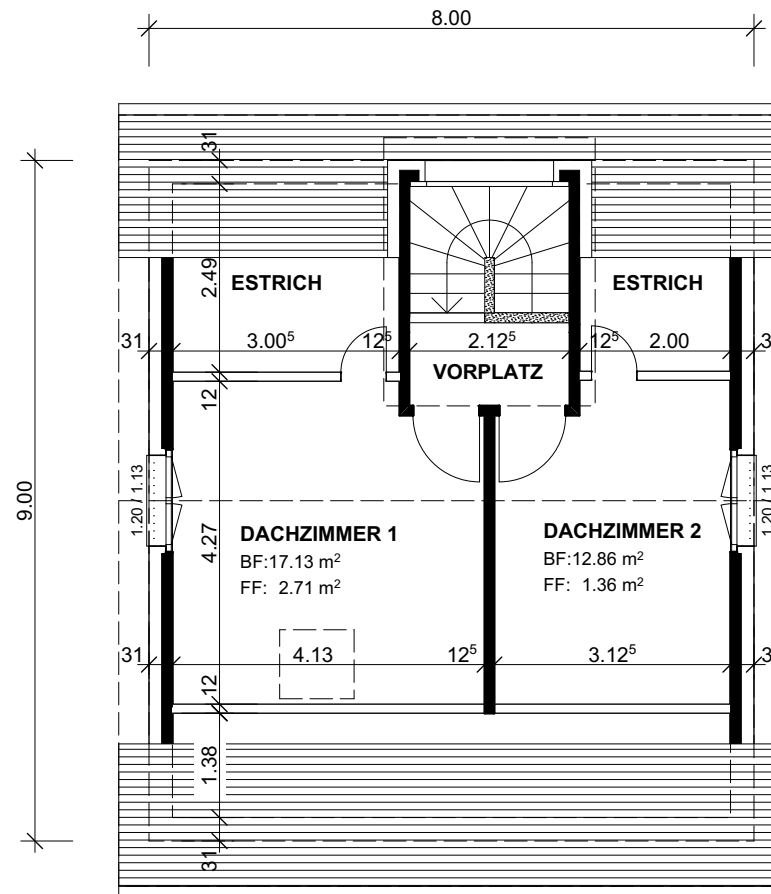
Erdgeschoss

Einfamilienhäuser "Banacker" in 4617 Gunzgen



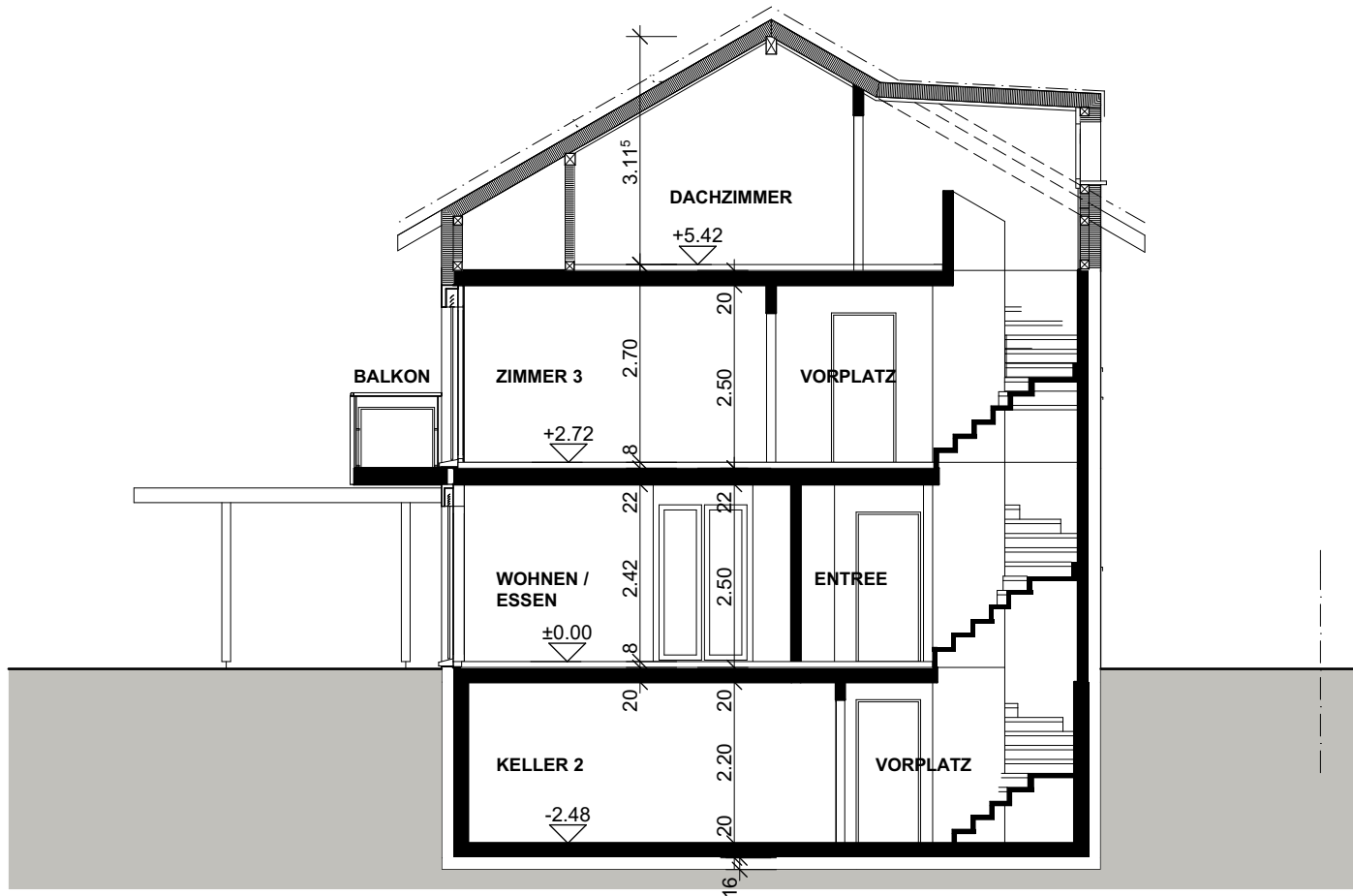
Obergeschoss

Einfamilienhäuser "Banacker" in 4617 Gunzgen



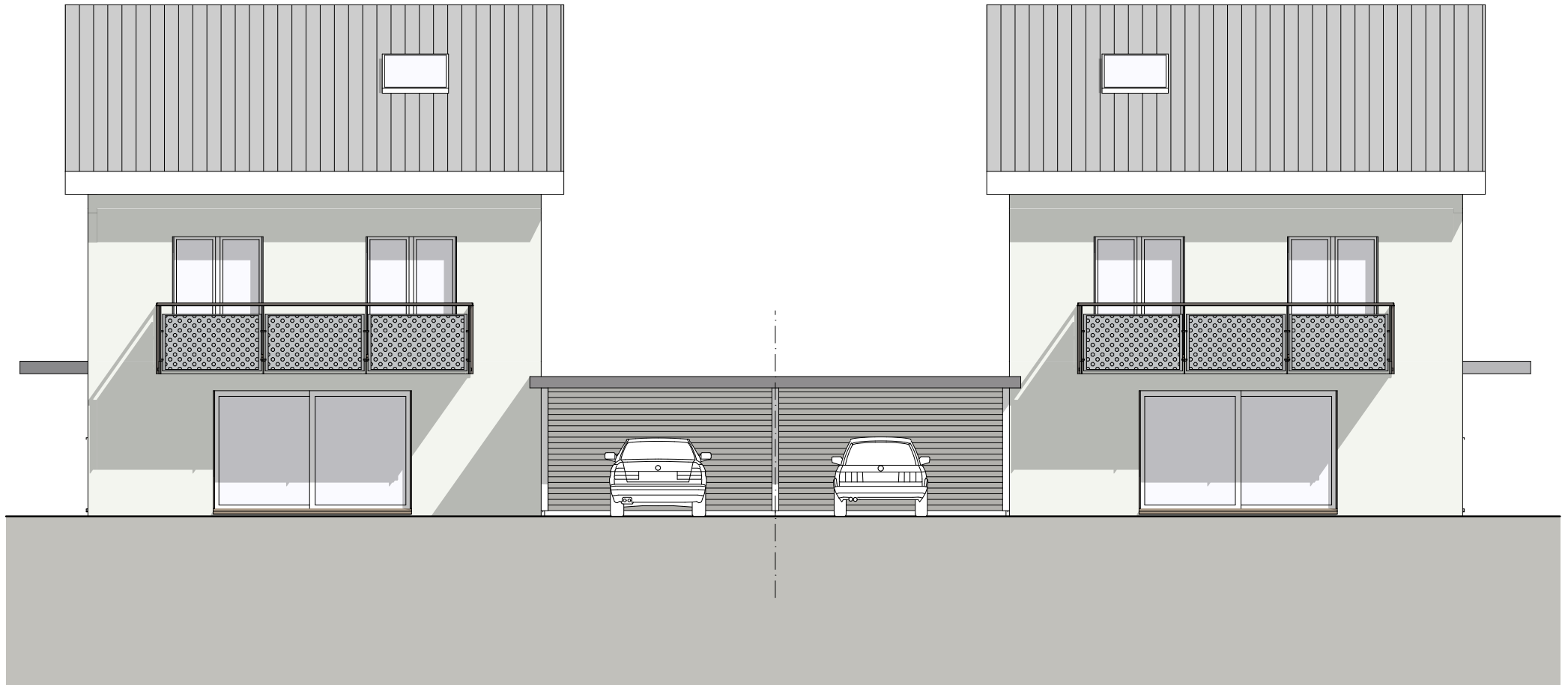
Dachgeschoss

Einfamilienhäuser "Banacker" in 4617 Gunzgen



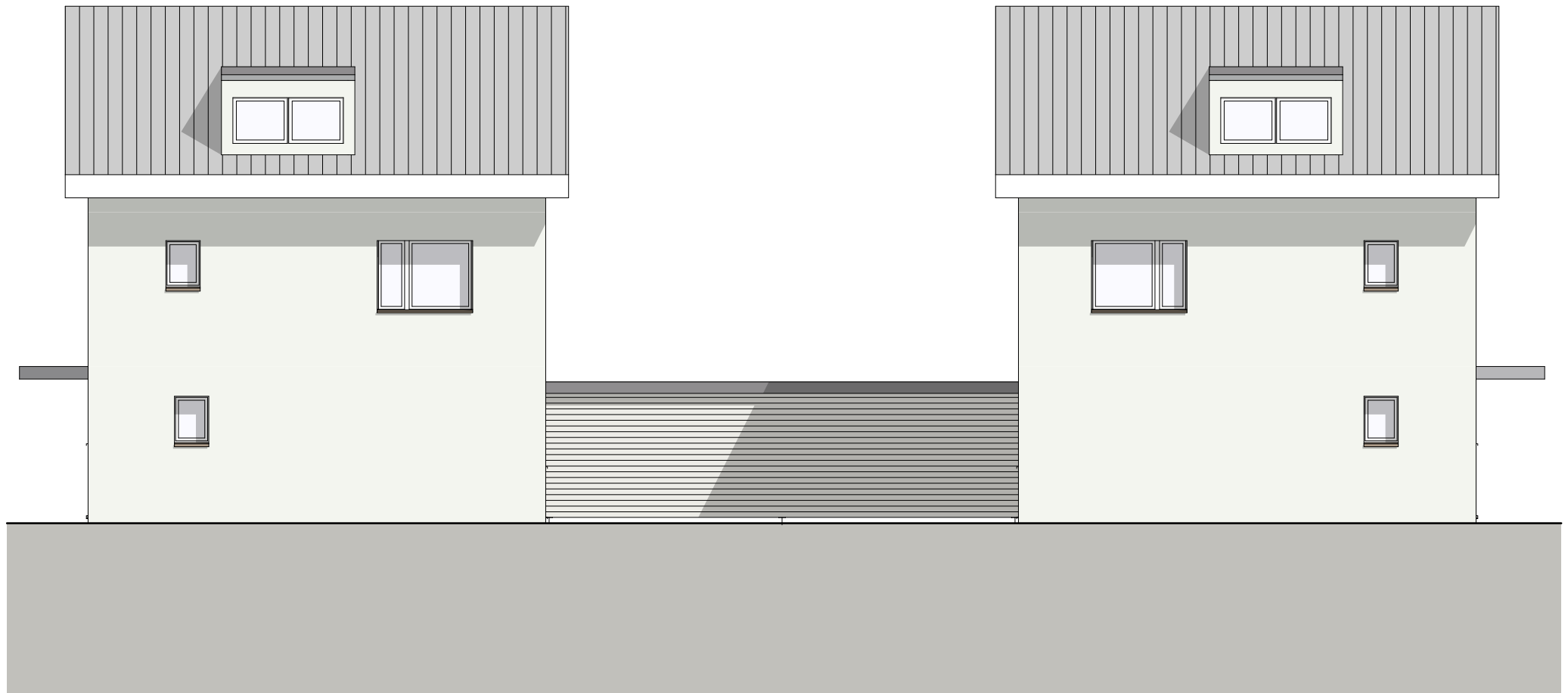
Schnitt A - A

Einfamilienhäuser "Banacker" in 4617 Gunzgen



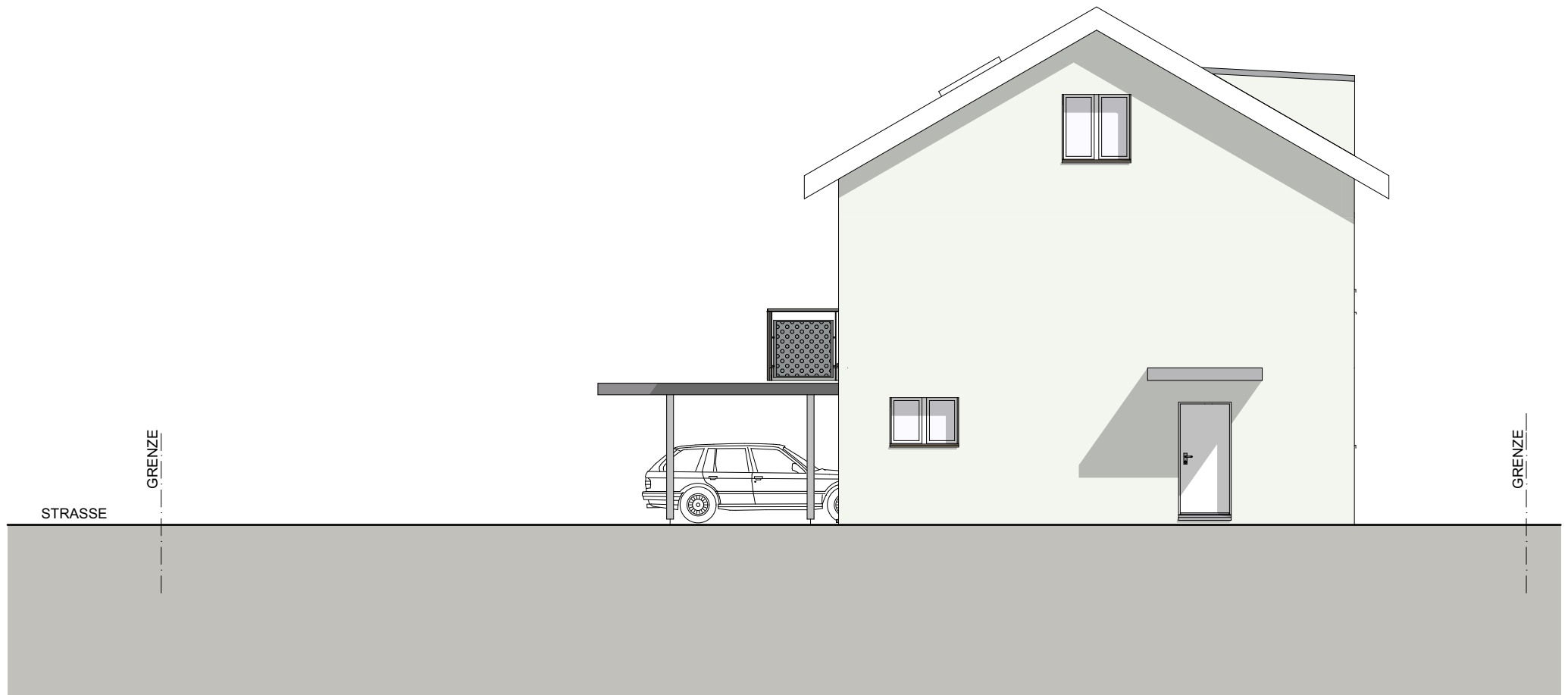
Südfassade

Einfamilienhäuser "Banacker" in 4617 Gunzgen



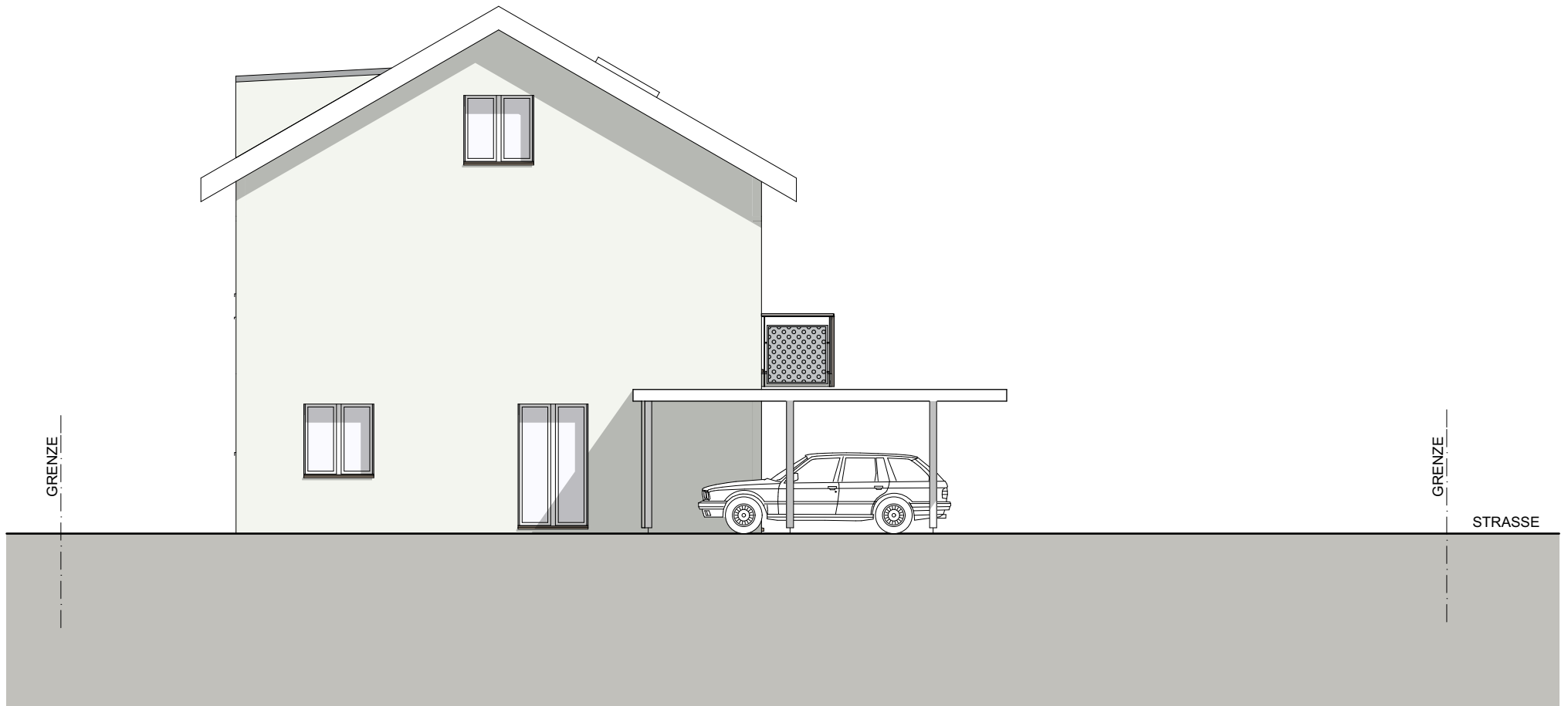
Nordfassade

Einfamilienhäuser "Banacker" in 4617 Gunzgen



Ostfassade

Einfamilienhäuser "Banacker" in 4617 Gunzgen



Westfassade

EINFAMILIENHÄUSER „BANACKER“ IN 4617 GUNZGEN

LEISTUNGSVERZEICHNIS

in den kaufkosten sind folgende leistungen enthalten:

- haus typ CUBO (satteldach)
(ausführung gemäss baubeschrieb und plänen/preisstand 2017)
- 1 autounterstand, grösse ca. 4.00 x 6.00 m
- bauland-parzelle ca. 360 m²
- anschlussgebühren
- erschliessungskosten
- umgebungsarbeiten
- mehrwertsteuer (8.0 %)

VERKAUFSPREISE

haus nr. 1	fr. 795'000.--
haus nr. 2	fr. 795'000.--

in diesen kosten nicht inbegriffen sind:

- handänderung (voll) ca. fr. 2'000.--
- baukreditverzinsung ca. fr. 5'000.--
- errichtung schuldbrief ca. fr. 2'000.--

abewo-dienstleistung:

- als käufer bestimmen sie den gesamten innenausbau nach unserer musterkollektion oder nach ihren individuellen wünschen.
- änderungen bei der raumaufteilung lassen sich je nach baufortschritt berücksichtigen.
- kostenlose bereitstellung der nötigen unterlagen für die finanzierungsabklärung bei der bank oder pensionskasse.

gebäudeangaben:

bruttogeschossfläche	180.00 m ²
nettowohnfläche	151.65 m ²
gebäudevolumen nach SIA	746.72 m ³
untergeschossfläche (brutto)	72.00 m ²

preis- und projektänderungen vorbehalten.

4612 wangen, 14. september 2017 hb/be

EINFAMILIENHÄUSER "BANACKER" IN 4617 GUNZGEN

VERTRAGS- UND ZAHLUNGSKONDITIONEN

verträge

wenn sie sich zum kauf eines ABEWO-hauses entschieden haben, ist eine reservationsvereinbarung zu unterzeichnen und eine 1. zahlung von fr. 15'000.-- zu leisten. anschliessend wird ein totalunternehmer-vertrag und ein notarieller kaufvertrag (baulandparzelle) abgeschlossen. im totalunternehmer-vertrag werden alle objektspezifischen details geregelt.

zur unterzeichnung beim notar sind unwiderrufliche finanzierungsbestätigung einer bank oder pensionskasse über den baulandpreis und den restlichen vertragspreis abzugeben.

zahlungsplan

bei unterzeichnung des totalunternehmervertrages ist eine zweite akontozahlung von franken 15'000.-- zu leisten. der restliche kaufpreis ist entsprechend dem baufortschritt in verschiedenen akontozahlungsbeträgen auf das objektkonto zu bezahlen. zur absicherung allfälliger bauhandwerkerpfandrechtsanmeldungen wird ab bezugsbereitschaft des houses auf dem objektkonto ein betrag von franken 30'000.-- gesperrt. wenn nach ablauf von 100 tagen nach der bezugsbereitschaft des houses keine pfandrechte angemeldet sind, wird dieser betrag dem totalunternehmer freigegeben.

objektbezogene mittelverwendung

der totalunternehmer führt bei der bank des käufers ein separates objektkonto. damit eine korrekte und objektbezogene verwendung der vom käufer auf das objektkonto einbezahlten mittel garantiert ist, überwacht die bank den zahlungsverkehr.

dieses vertrags- und zahlungskonzept gewährt ihnen als käufer eines ABEWO-hauses umfassende sicherheit bei der ganzen bauabwicklung. selbstverständlich stehen unsere sachbearbeiter ihnen und ihrem finanzberater für alle auskünfte zur verfügung.

4612 wangen, im september 2017 hb/be